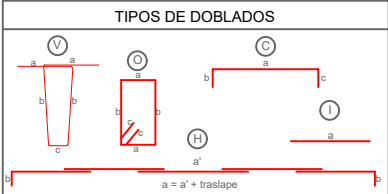
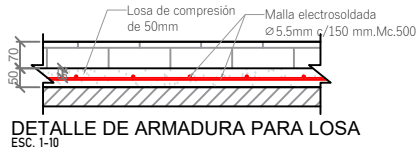
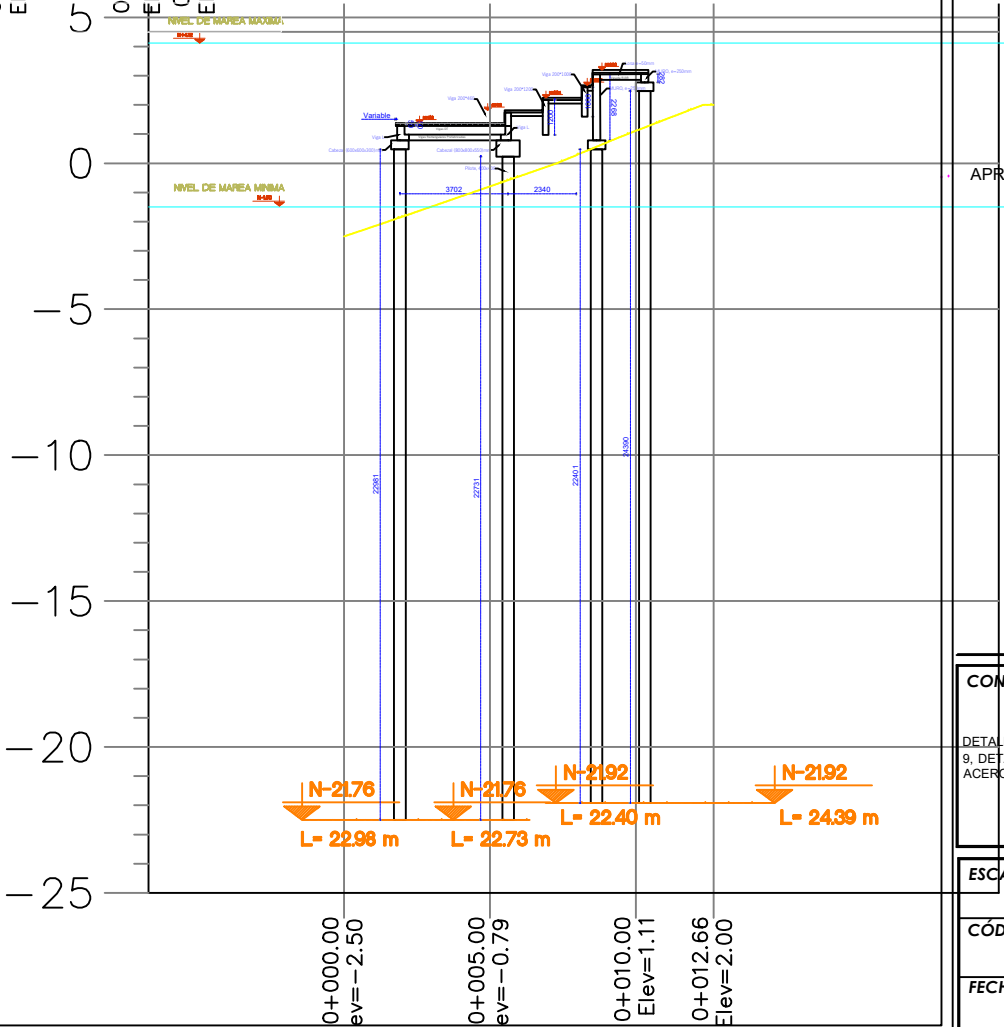


DETALLE DEL CORTE M9-1
ESCALA: 1--125

MODULO 9							
MALLA ELECTROSOLDAD PARA LOSA DE COMPRESION, e=50mm fy=4200 kg/cm²							
Área de modulo=		1141.87m2					
Mc	Φ mm	Espac. (mm)	Cant.	Dimensiones (m)		Peso (kg)	
				a	b	Unitario	Total
500	5.5	150	81	6.00	2.35	35.50	2874.93

MODULO 9				
MALLA ELECTROSOLDAD PARA LOSA DE COMPRESION, e=50mm con f'c=350 kg/cm²				
Área de modulo=	1141.87m2	Espesor=	0.05m	Volumen=
				57.09m3

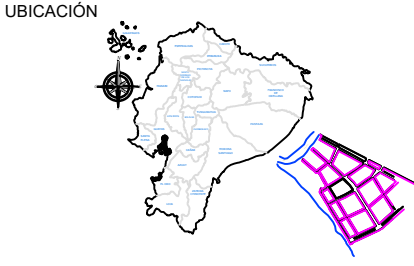
DETALLE DEL CORTE M9-2
ESCALA: 1--125



NOTA : La planilla de hierro fue elaborada por el diseñador para determinar cantidades de hierro a nivel de presupuesto. El contratista deberá efectuar su planilla de corte de hierro para armado de los elementos en obra, previa aprobación de la Fiscalización.

- MATERIALES
- Hormigón estructural para losa: f'c = 350 Kg/cm²
 - Hormigón estructural para vigas prefabricadas: f'c = 400 Kg/cm²
 - Acero de Refuerzo : fy = 4200 Kg/cm²
 - Acero de Refuerzo en Mallas electrosoldadas: fy = 5000 Kg/cm²

- NOTAS GENERALES
- Todas las medidas están en milímetros (mm).
 - Las cotas en metros (m).
 - Las medidas prevalecen sobre la escala del dibujo
 - Las longitudes, medidas y cotas deberán ser verificadas por el constructor



PROYECTO:
CONSTRUCCIÓN DEL MALECÓN EN LA
PARROQUIA URBANA SATÉLITE LA
AURORA

ELABORADO POR:

ARQ. FERNANDO SAN LUCAS MACIAS
DIRECTOR GENERAL DE DESARROLLO
Y ORDENAMIENTO TERRITORIAL

REVISADO POR:

ING. JAVIER PRIETO LAINA
SUBDIRECTOR DE CONSTRUCCION Y
MANTENIMIENTO

APROBADO POR:

ING. ÁNGEL TAPE VELIZ
DIRECTOR GENERAL DE OBRAS
PÚBLICAS

CONTIENE:

DETALLE DEL CORTE TRANSVERSAL Y LONGITUDINAL DEL MÓDULO 9, DETALLE DE ARMADURA DE LOSA Y CANTIDAD DE HORMIGÓN Y ACERO DE REFUERZO EN LOSA

ESCALA: indicada

CÓDIGO: E-F1-M9

FECHA: MAYO 2025 13 2-12